

S-SPLINE

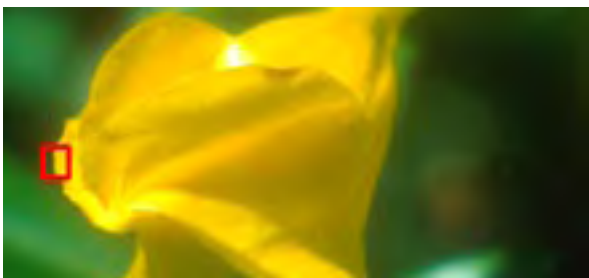
COME T'INGRANDISCO L'IMMAGINE

Ingrandire un'immagine ricostruendo i dettagli, è attualmente impossibile. Come dicono molti professionisti, i programmi come Photoshop dovrebbero impedire di ingrandire le immagini siccome questa pratica equivale a torturarle!

Sebbene questa sia solo una battuta, contiene una grande verità: ingrandire le immagini non significa aumentarne la qualità, spesso il contrario. Conviene fare una nuova scansione. Purtroppo ciò non è sempre possibile. Vuoi per mancanza dell'originale, vuoi per altri motivi, occorre una soluzione alternativa. S-Spline presenta, grazie a un suo algoritmo di interpolazione, una soluzione spesso migliore rispetto all'uso degli algoritmi di Photoshop.

Nei casi di immagini con contorni molto netti infatti, si vede spesso come ingrandendo con Photoshop si ottengano dei bordi sfumati. S-Spline invece basa la sua differenza sostanziale proprio sul mantenimento dei contrasti quando questi sono netti.

I risultati delle prove evidenziano come ciò aumenti sensibilmente la qualità finale dell'immagine.



Dall'immagine originale è stata presa la porzione riquadrata in rosso.

In poche parole, S-Spline fa una cosa sola: ridimensiona le immagini; ma lo fa decisamente in modo semplice e con un'ottima

qualità come visibile nella figura qui sotto.



Nella fascia a sinistra l'immagine come è stata ridotta prima dell'elaborazione. Al centro come appare se viene "ricalcolata in Photoshop" con l'algoritmo Bicubico. Sulla destra, la stessa elaborata con l'algoritmo di S-Spline nettamente migliore e più nitida rispetto che in Photoshop.

L'interfaccia utente contiene pochi pulsanti per la gestione delle immagini (apertura, registrazione e anteprima) più pochi altri per le funzioni di aiuto o di informazioni sul programma. In fase di anteprima si possono scegliere vari algoritmi - alcuni comuni anche a Photoshop - onde verificarne e confrontarne i risultati. Scelto quello che più si addice all'immagine, è sufficiente registrare l'immagine rielaborata.

Commenti:

Pregi: Ottimi risultati soprattutto se su immagini molto contrastate; elevata semplicità; disponibile in più lingue.

Difetti: non incorpora i profili colore; la maggiore qualità dei risultati viene ottenuta con tempi di calcolo superiori rispetto a quelli di Photoshop.

Enzo Borri

Enzo Borri è uno dei beta tester ufficiali di Photoshop, programma su cui abitualmente tiene corsi. — enzo@borri.org